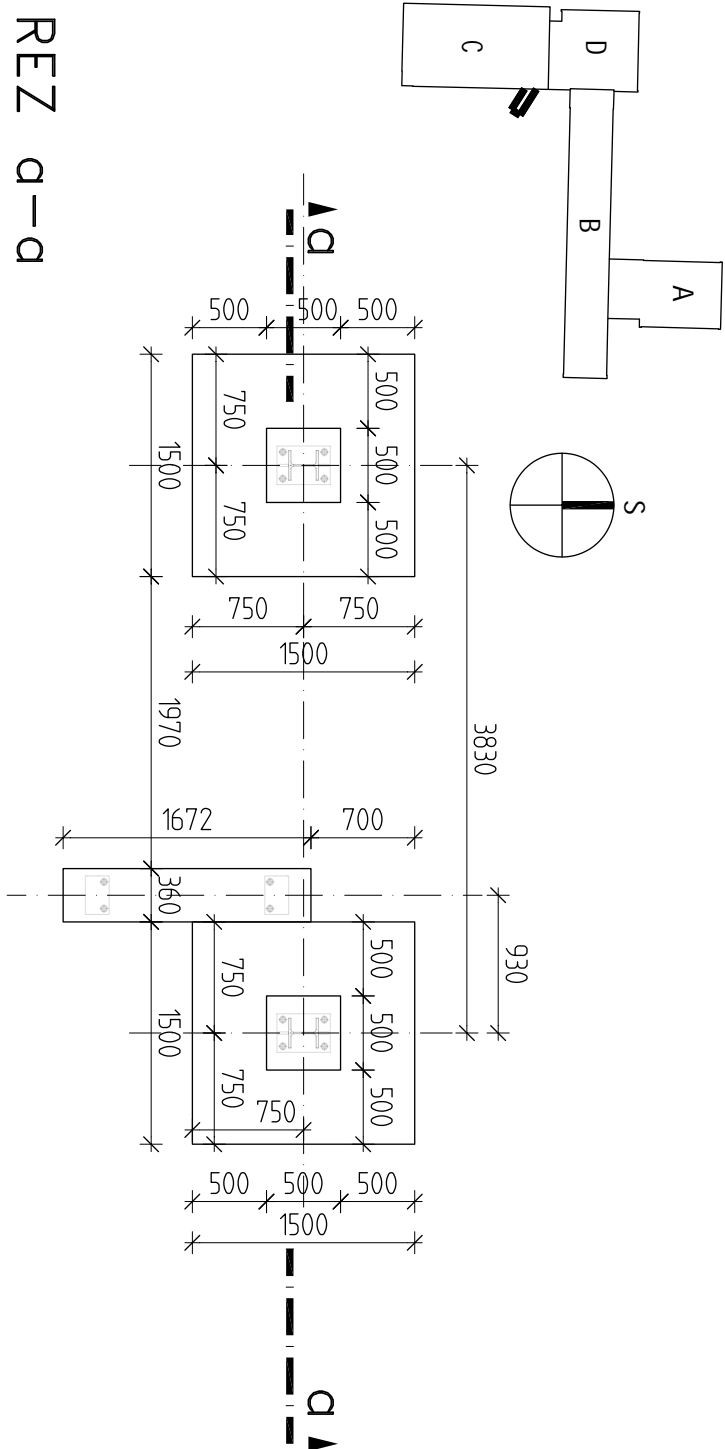


VÝCHODNÍ SCHODIŠTĚ



REZ a-a

LEGENDA:

- ZDIVO POD DESKOU
- ŽELEZOBETON POD DESKOU
- ZDIVO NAD DESKOU
- ŽELEZOBETON NAD DESKOU
- ZDIVO V ŘEZU
- ŽELEZOBETON ŘEZU
- BETON V ŘEZU

MATERIÁLY:

PRVNÍ STUPEŇ ZÁKLADŮ
BETON ČSN EN 206

C25/30-XC2(CZ,F.1)-CI 0,4-Dmax 16-S3

Modul pružnosti: 31,5 GPa podle ČSN ISO 6784
Novrženo dle ČSN EN 1992-1-1:2006
Nórstí pevnosti betonu střední

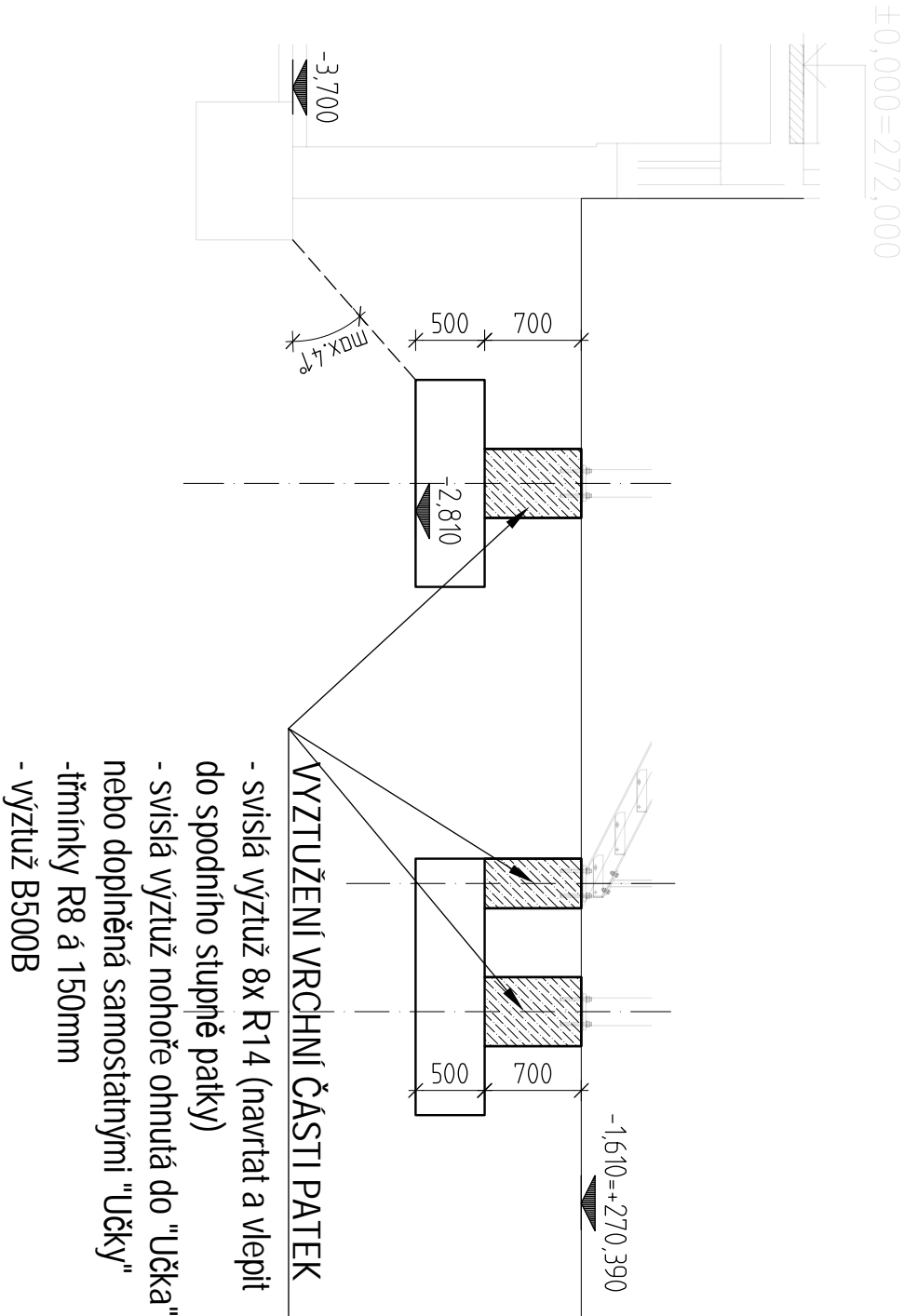
DRUHÝ ARMOVANÝ STUPEŇ ZÁKLADŮ
BETON ČSN EN 206

C30/37-XC4, XF3(CZ,F.1)-CI 0,4-Dmax 16-S3

Modul pružnosti: 32 GPa podle ČSN ISO 6784
Novrženo dle ČSN EN 1992-1-1:2006
Nórstí pevnosti betonu střední
Krytí vnitřní 40 mm
Krytí vnější 40 mm

Poznámky:

- Při provádění je potřeba posuňovat podle nejnovější revize výkresů.
- Před prováděním je potřeba porovnat výkresy stavebně konstrukční a architektonicko-stavební části a na případné rozporů upozornit hlavního inženýra projektu a statika
- ZÁKLADOVOU SPÁRU MUSÍ PŘEVZÁT GEOLOG, min. uvažovaná únosnost 150 kPa
- před začátkem stavebních prací je nutné zhodnotit stávající základ, který buď opravit a posoudit, nebo ho odstranit a provést nové viz výkres (zde je nutné pohlídat aby základová spára byla v rostlé zemiře)



- VYZTUŽENÍ VRCHNÍ ČÁSTI PATEK
- svíslá výztuž 8x R14 (navrtat a vlepit do spodního stupně patky)
 - svíslá výztuž nohoře ohnutá do "Učka" nebo doplněná samostatnými "Učky"
 - třmínky R8 á 150mm
 - výztuž B500B

00	20/01/2022	---	Ing. Martin Šponar
ZMĚNA Č.	DATUM	POPIS	VYPRACOVAL
16_FILOSOFSKA.DPS			
Místo stavby: ZŠ FILOSOFSKÁ 1166/3, 142 00 PRAHA 4			pore:
Investor: MĚSTSKÁ ČÁST PRAHA 4, ANTALA STÁSKA 2059,80B, 140 46 PRAHA 4			
Stupeň PD: dokumentace pro provádění stavby			
Autor: Ing. Martin Šponar			
Zodpovědný projektant: Ing. Martin Šponar, ČKAIT 0011907			
Datum: prosinec 2021			
VÝCHODNÍ SCHODIŠTĚ			část: STATIKA
ZÁKLADY			č. výkresu: BK-003
kontakt: Komani Property s.r.o., Sezemínská 2030/5, 150 04 Praha 5 ING. MARTIN ŠPONAR, TEL. 777 551 927, sponar@komani.cz			formát: 2 x A4